



- EBENI -

EG CHALET GENTIAAN



INFORMATIONEN

Adresse 'EBENI' Chalet Gentiaan E.G. | Ritistrasse 133 | CH – 3997 Bellwald



HAUSORDNUNG - EBENI -



Schön, Sie als Gast in 'EBENI', im unteren Wohnbereich des Chalets Gentiaan, begrüßen zu dürfen. Für einen angenehmen Aufenthalt aller Bewohner bitten wir Sie, die folgende Infos zu beachten.

ANKUNFT

- Ankunft ab 16:00 Uhr.
- Bei der Ankunft finden Sie den Hausschlüssel in der Schlüsselbox, links neben der Garagetor.
- Der Zugangscode erhalten Sie vor Anreise.
- Drehen Sie die Zahlen beim Schliessen der Box so, dass der Code verborgen wird.
- Der Hausschlüssel öffnet:
 - der Garagetür (aussern)
 - den Schalter des automatischen Garagetors
 - der Haustür des Hauses (innen)
- Das Garagetor öffnet sich nach aussen/vorne, genügend Abstand vom Auto zum Garagetor einhalten.
- Fragen oder Anmerkungen zur Wohnung (Beschädigungen, fehlendes Inventar usw.) können am Ankunftstag bis 18:00 Uhr per SMS/WhatsApp gemeldet werden.

PARKEN

- Das Garagetor öffnet sich nach aussen, ausreichend Abstand vom Auto zum Garagetor einhalten.
- Parken Sie auf dem zugewiesenen Platz A 'EBENI' in der Tiefgarage (1 Parkplatz).
- Falls die Tiefgarage nicht zugänglich ist, können Sie den ausgewiesenen privaten Aussenparkplatz nutzen, ca. 20 Meter entfernt vom Wohnung mit Schild 'Privat Gentiaan'.
- Ein öffentlicher Parkplatz (kostenpflichtig) befindet sich 150 Meter von der Wohnung entfernt, in der Nähe der Sportbahnen oder nutzen Sie den kostenlosen Parkplatz Basper im Dorf.
- Sie können Ihr E-Auto auf einem der öffentlichen Parkplätze aufladen.

ABREISE

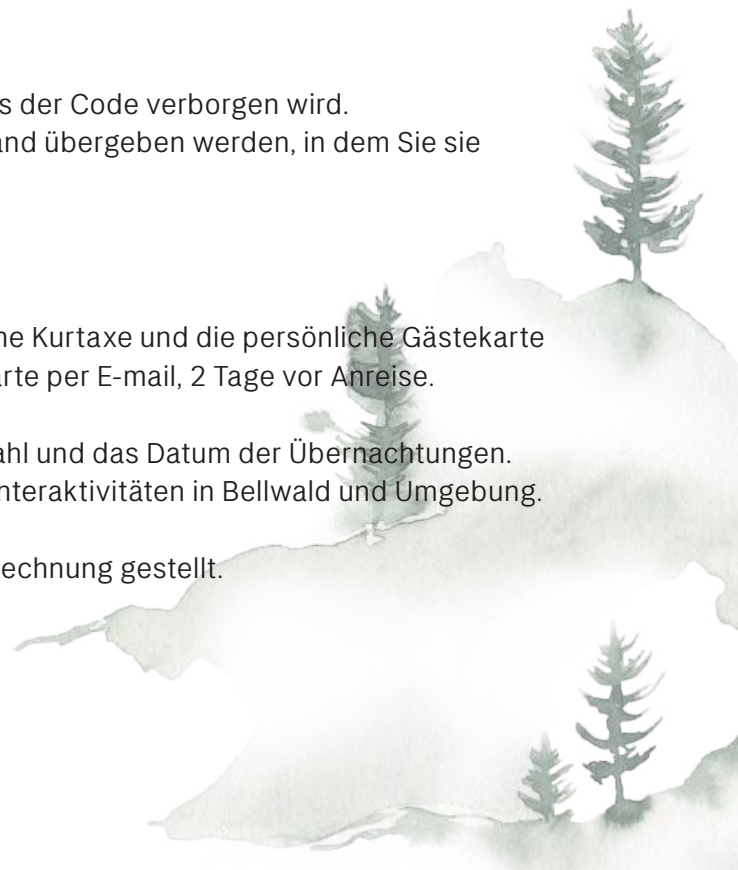
- Abreise spätestens um 09:00 Uhr.
- Alle Zugangstüre und der Garagetor schliessen.
- Der Hausschlüssel in der Schlüsselbox hinterlassen.
- Drehen Sie die Zahlen beim Schliessen der Box so, dass der Code verborgen wird.
- Bei der Abreise muss die Wohnung in demselben Zustand übergeben werden, in dem Sie sie bei der Ankunft vorgefunden haben.

KURTAXE & GÄSTEKARTE

Vor Ihrem Aufenthalt kümmern wir uns um die obligatorische Kurtaxe und die persönliche Gästekarte über das Tourismusbüro Bellwald. Sie erhalten die Gästekarte per E-mail, 2 Tage vor Anreise.

Pro Person erhalten Sie eine online Gästekarte für die Anzahl und das Datum der Übernachtungen. Die Gästekarte bietet Ermässigungen auf Sommer- und Winteraktivitäten in Bellwald und Umgebung.

Die Kurtaxe wird im Mietvertrag angegeben und vorab in Rechnung gestellt.



NUTZUNG DER WOHNUNG

Bitte gehen Sie sorgsam mit der Wohnung um. Die tägliche Reinigung der Wohnung, Küche (inklusive Töpfe, Geschirr und Besteck) und der Badezimmer ist Sache des Mieters. Reinigungsmittel stehen zur Verfügung.

Die Wohnung darf nur von der in der Mietbestätigung angegebenen Personen und -zahl genutzt werden. Treffen und Veranstaltungen mit anderen Personen sind nicht gestattet

Die Unterkunft ist nicht für kleine Kinder geeignet. Es sind keine kindgerechten Ausstattungen wie z.B. Hochstuhl, Kinderbett oder Babygeschirr vorhanden.

HAUSTIERE

Haustiere sind nicht erlaubt.

RAUCHEN

Das Rauchen in der Wohnung ist nicht gestattet. Wenn Sie auf der Terrasse rauchen, benutzen Sie bitte den Aschenbecher für die Zigarettenstummel.

HEIZUNG

Die Beheizung erfolgt über eine Bodenheizung welche pro Zimmer angepasst werden kann.

- Wohnzimmer und Küche Stand Δ (4)
- Schlafzimmer und Entree Stand 2
- Badezimmer Stand Δ (4)
- Stellen Sie beim Verlassen den Schalter auf die Schneeflocke.

HOLZOFEN

Neben dem Holzofen steht ein gefüllter Holz sack. Holz kann durch den Holzvorrat im Aussenbereich ergänzt werden. Bitte feuern Sie den Ofen nach der Schweizer Methode ein. Diese Methode sorgt dafür, dass das Feuer von oben ab brennt und die Rauchentwicklung minimal ist.

- Legen Sie die größeren Holzstücke flach hin
- Legen Sie die kleinen Holzstücke darauf
- Zünden Sie diese kleinen Holzstücke an.

ELEKTRISCHE GERÄTE

Bitte benutzen Sie die Spülmaschine, Waschmaschine und den Trockner zwischen 20:00 und 07:00 Uhr.

RUHEZEITEN

Die allgemeine Nachtruhe gilt zwischen 22:00 und 07:00 Uhr.

Tonbänder, Radios, Fernseher usw. sind so einzustellen, damit die Nachbarn nicht gestört werden.

WLAN-LOGIN

Die Nutzung erfolgt durch Eingabe der Logindaten, ist unentgeltlich und auf die Dauer der Anwesenheit in der Ferienwohnung beschränkt. Dabei kann seitens des Vermieters keinerlei Gewähr für die tatsächliche Verfügbarkeit und Geschwindigkeit des Internetzugangs übernommen werden. Die Logindaten dürfen Dritten nicht weitergegeben werden. Die Benutzername und Passwort finden Sie im Ferienwohnung 'EBENI'

FERNSEHER & SPIELE

Sie können Schweizer und deutsche Fernsehsender empfangen.

In der Schaukasten befinden sich verschiedene Puzzle, Karten- und Brettspiele für einen gemütlichen Abend.



SPORTAUSRÜSTUNG

- Skiausrüstung, Snowboards, Schlitten und Velos in der Garage beim Parkplatz A 'EBENI' abstellen.
- Ski-, Snowboard- und Wanderschuhe in der Waschküche abstellen. Die Wohnung mit Hausschuhe betreten.
- Das Treppenhaus darf aus Sicherheitsgründen nicht als Abstellraum genutzt werden.

SCHUHTROCKNER

In der Waschküche steht Ihnen ein ein Schuhtrockner für 6 Paar Schuhe zur Verfügung.

- Grün - Der Schuhtrockner ist eingeschaltet. Der Trockner wird nach 4 Stunden automatisch ausgeschaltet.
- Rot - Der Schuhtrockner ist ausgeschaltet. Bei Nichtgebrauch, oder kürzer als 4 Stunden, den Trockner bitte ausschalten.

ENTSORGUNG ABFALL¹

Bei Ankunft liegt 1 * 35-Liter orangefarbenen Abfallsack für Sie bereit. Weitere Abfallsäcke können im Dorfladen gekauft werden.

Die Verwendung der orangefarbenen Müllsäcke ist von der Gemeinde Bellwald vorgeschrieben. Bei nicht beachten muss mit einer hohen Busse gerechnet werden.

Entsorgen Sie den Hausmüll in den orangefarbenen (kostenpflichtigen) Müllsäcken in der Mülltonne auf dem öffentlichen Parkplatz gegenüber den Sportgeschäften. Papier, Karton, Blech, Glas und PET-Flaschen können ebenso bei der Abfall Sammelstelle entsorgt werden.

BESCHÄDIGUNGEN UND BRUCH

Während des Mietzeitraums sind die Mieter für das Inventar der Wohnung verantwortlich.

Falls etwas beschädigt oder zerbrochen wird, melden Sie dies bitte sofort per SMS/WhatsApp, damit Ersatz oder eine Erstattung organisiert werden kann. Die Ausgaben werden auf dem Mieter belastet.

BETTWÄSCHE²

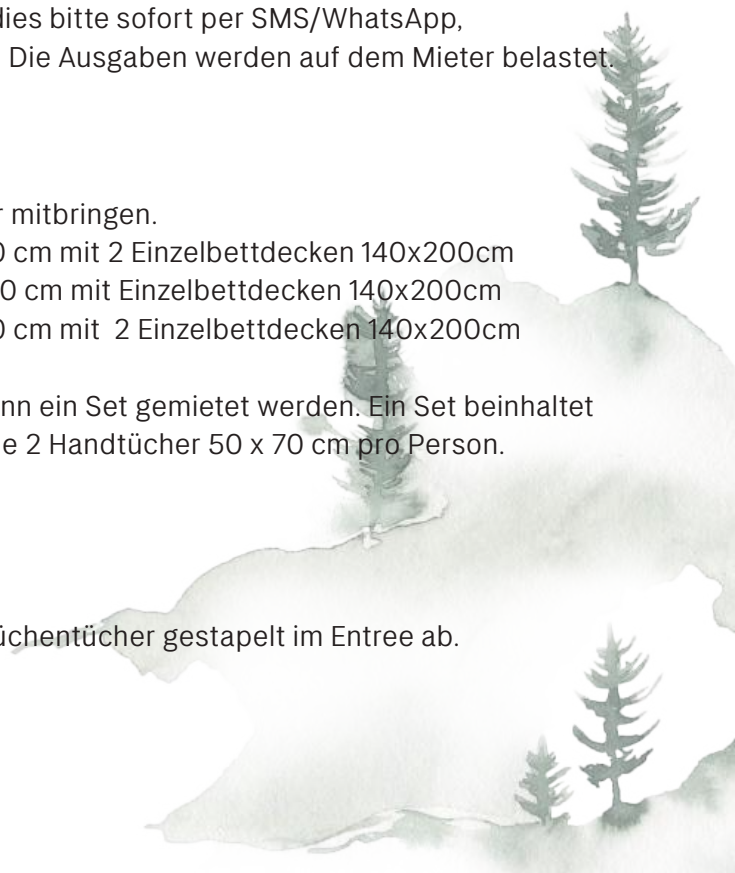
Der Mieter muss seine eigene Bettwäsche und Handtücher mitbringen.

- Schlafzimmer 1: 1 Doppelbett 160x200 cm mit 2 Einzelbettdecken 140x200cm
- Schlafzimmer 2: 2 Einzelbetten 90x200 cm mit Einzelbettdecken 140x200cm
- Schlafzimmer 3: 1 Doppelbett 160x200 cm mit 2 Einzelbettdecken 140x200cm

Sollten Bettwäsche und Handtücher vergessen werden, kann ein Set gemietet werden. Ein Set beinhaltet eine Bettdecke, ein Kissen und einen Matratzenbezug sowie 2 Handtücher 50 x 70 cm pro Person. Senden Sie uns eine Anfrage per SMS/Whatsapp.

Die Küchenwäsche steht Ihnen kostenlos zur Verfügung.

Legen Sie am Abreisetag die gemietete Bettwäsche und Küchentücher gestapelt im Entree ab. Wandmöbel.



AUFTEILUNG - EBENI -



Um eine Vorstellung von den Wohnräumen zu geben, gibt es eine allgemeine Aufteilung des Hauses 'Ebene'.

GARAGE:

- Gekennzeichneter Parkplatz 'EBENI' A (für 1 Auto)
- Falls die Tiefgarage nicht zugänglich ist, können Sie den ausgewiesenen privaten Aussenparkplatz nutzen, ca. 20 Meter entfernt vom Wohnung mit Schild 'Privat Gentiaan'.
- Ein öffentlicher Parkplatz (kostenpflichtig) befindet sich 150 Meter von der Wohnung entfernt, in der Nähe der Sportbahnen oder nutzen Sie den kostenlosen Parkplatz Basper im Dorf.
- Abstellplatz für Skiausrüstung, Snowboards, Schlitten, Wanderstöcke und Fahrräder
- Schlüsselbox mit Hausschlüssel befindet sich draussen, links neben dem Garagentor

WASCHKÜCHE:

- Garderobe
- Schuhregal für Ski-, Snowboard- und Wanderschuhe
- Schuhtrockner
- Waschmaschine
- Trockner
- Reinigungsmittel und -utensilien

FLUR / ENTREE:

- Garderobe
- Schuhregal für Alltagsschuhe
- Schrank mit Staubsauger, Besen, Reinigungsmittel und Kissen für Gartenstühle
- Schrank mit Stauraum

SCHLAFZIMMER 1 & BADEZIMMER 1:

- Doppelbett 160x200 cm inkl. 2 Einzelbettdecken 140x200cm
- Begehbarer geräumiger Kleiderschrank
- Zugang zum Badezimmer 1 mit Badewanne, Dusche, WC und Waschbecken

SCHLAFZIMMER 2:

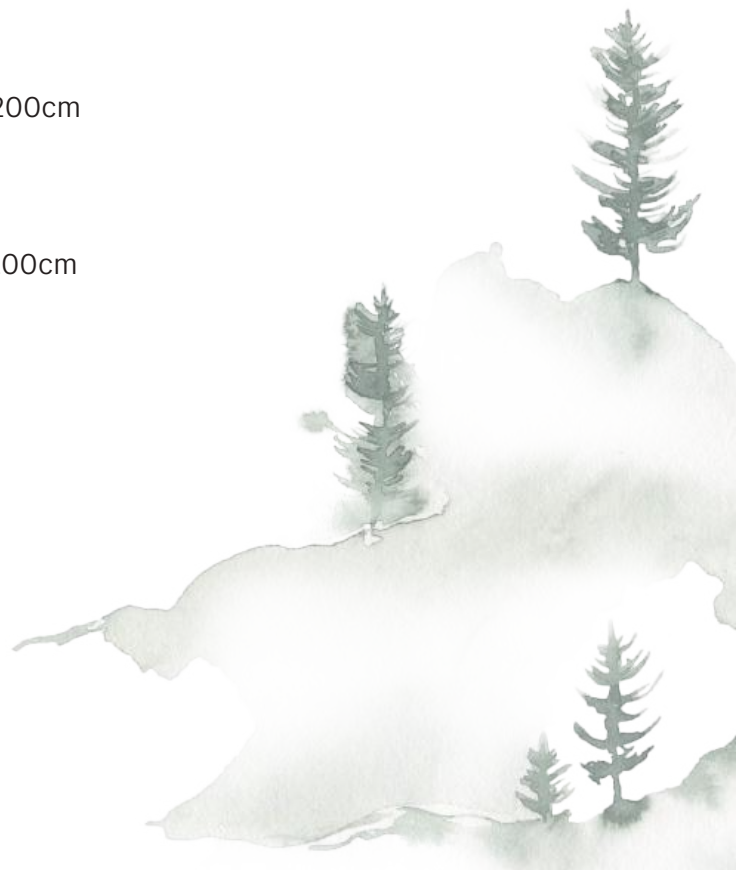
- 2 Einzelbetten 90x200 cm inkl. Einzelbettdecken 140x200cm
- Kleider- und Aufbewahrungsschränke

SCHLAFZIMMER 3:

- Doppelbett 160x200 cm inkl. 2 Einzelbettdecken 140x200cm
- Kleider- und Aufbewahrungsschränke
- Tür mit direktem Zugang zur Terrasse

BADEZIMMER 2:

- Dusche, WC und Waschbecken





WOHNZIMMER:

- Geräumige Sitzecke mit Sofa, Sessel und Tisch
- Vitrine mit Karten- und Brettspielen
- Tisch mit 2 Stühlen
- Offene Küche
- Esstisch mit 6 Stühlen
- Holzofen
- Türen mit Zugang zur Terrasse

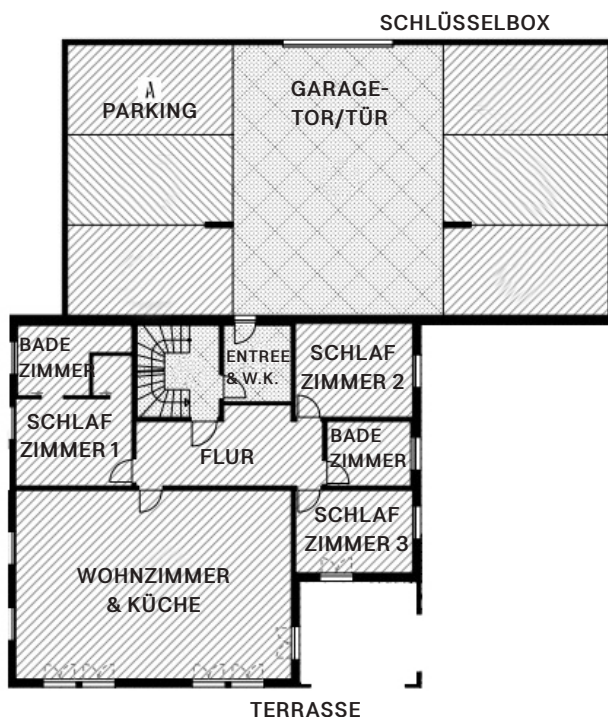
KÜCHE:

- Kühlschrank
- Gefrierschrank
- Induktionsherd, Backofen
- Geschirrspülmaschine
- Nespresso-Kaffeemaschine (für Kapseln)
- Wasserkocher
- Kochgeschirr, Geschirr und Besteck
- Fondue-Set für Käsefondue (kein Ölfondue)
- Reinigungsmittel und -utensilien
- Ausreichend Stauraum

TERRASSE:

- Tisch mit 6 Stühlen und Kissen (Kissen im Schrank, Flur)
- 2 Liegestühle und Kissen (Kissen im Schrank, Flur)
- 2 Relaxstühle
- BBQ Weber für Holzkohle. Bringen Sie Ihre eigene Holzkohle mit. Halten Sie ausreichend Abstand zur Wohnung und zum Vordach wegen Brenngefahr und Russbildung.
- Sonnenschirm

SITUATIONSPLAN, CA. 110M²:



ANFAHRT - EBENI -



Anfahrtsbeschreibung zu 'Ebene' ab der Grenzübergangsstelle Weil am Rhein - Basel:

Über Furka Pass / Furka Autoverlad:

- A3/A2 Richtung Egerkingen, Luzern
- A1/A2 Richtung Oftringen, Luzern
- A2 Richtung Luzern, Altdorf
- Abfahrt Göschenen – Andermatt
- Richtung Realp über den Furka Pass oder Autoverlad Furka
- Ab Realp Richtung Brig
- Abfahrt Fürgangen – Bellwald
- Dorfsmitte -> Richtung Sportbahnen
- In der letzten Kurve, mit Spiegel links, ist Ritistrasse 133 (Chalet Gentiaan)
- Abfahrt zur Garagetor und - tür, zur Entrée und Parkplatz der Wohnung 'EBENI'
- Das Garagetor öffnet sich nach aussen, ausreichend Abstand vom Auto zum Garagetor einhalten.
- Links oben hängt der Schlüsselbox mit dem Schlüssel für den Torschalter und Garagetür
- Der Parkplatz auf der rechten Seite, ganz rechts, ist für 'EBENI'

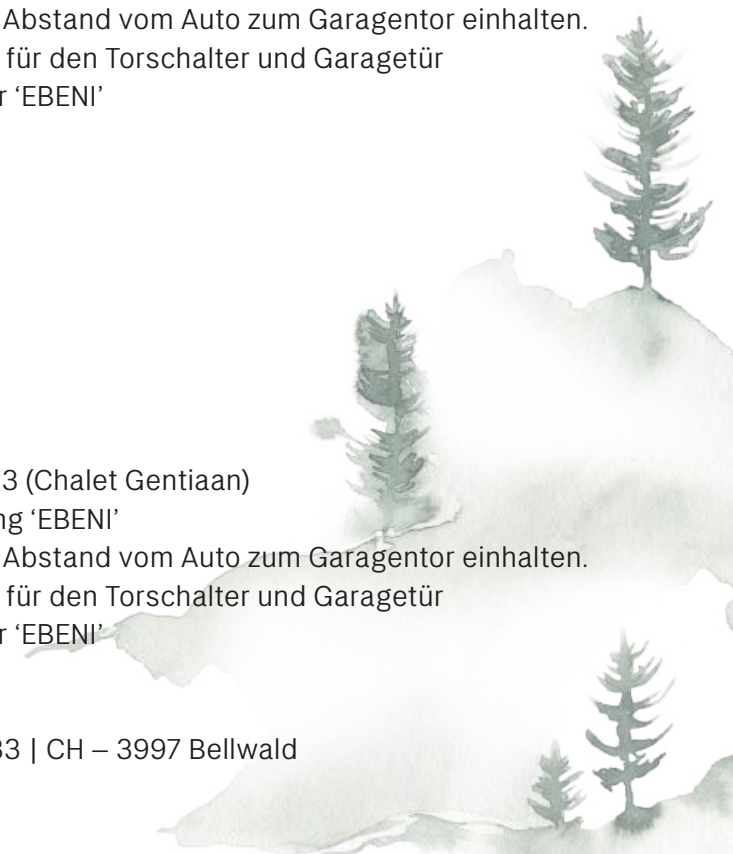
Über Brig / Lötschberg Autoverlad:

- A3/A2 Richtung Egerkingen, Bern
- A2/A1 Richtung Bern
- A6 Richtung Thun, Spiez
- A8 Richtung Kandersteg
- Abfahrt Kandersteg-Goppenstein
- Richtung Visp über Autoverlad BLS
- Ab Visp Richtung Oberwald
- Abfahrt Fürgangen -> Bellwald
- Dorfsmitte -> Richtung Sportbahnen
- In der letzten Kurve, mit Spiegel links, ist Ritistrasse 133 (Chalet Gentiaan)
- Abfahrt zur Garagetor und - tür, zur Entrée der Wohnung 'EBENI'
- Das Garagetor öffnet sich nach aussen, ausreichend Abstand vom Auto zum Garagetor einhalten.
- Links oben hängt der Schlüsselbox mit dem Schlüssel für den Torschalter und Garagetür
- Der Parkplatz auf der rechten Seite, ganz rechts, ist für 'EBENI'

Über Lausanne:

- A3/A2 Richtung Egerkingen, Bern
- A2/A1 Richtung Bern
- A12 Richtung Vevey
- A9 Richtung Martigny, Visp
- Ab Visp Richtung Oberwald
- Abfahrt Fürgangen -> Bellwald
- Dorfsmitte -> Richtung Sportbahnen
- In der letzten Kurve, mit Spiegel links, ist Ritistrasse 133 (Chalet Gentiaan)
- Abfahrt zur Garagetor und - tür, zur Entrée der Wohnung 'EBENI'
- Das Garagetor öffnet sich nach aussen, ausreichend Abstand vom Auto zum Garagetor einhalten.
- Links oben hängt der Schlüsselbox mit dem Schlüssel für den Torschalter und Garagetür
- Der Parkplatz auf der rechten Seite, ganz rechts, ist für 'EBENI'

Adresse 'EBENI': Chalet Gentiaan E.G. | Ritistrasse 133 | CH – 3997 Bellwald



HILFREICHE TELEFONNUMMERN



NOTRUF

Feuerwehr	118
Polizei	117
Sanitätsnotruf	144
Polizei-posten Fiesch	+41 27 606 68 60

ÄRZTE

Dr. med. Gischig in Fiesch	+41 27 971 26 36
Dr. med. Meier-Ruge in Fiesch	+41 27 971 17 37
Dr. med. Imsand in Münster	+41 27 973 23 23
Dr. med. Lauer in Münster	+41 27 973 14 14

ZAHNÄRZTE

Dr. Venetz Arno in Fiesch	+41 27 970 12 12
Dr. Flüeler Patrick in Fiesch	+41 27 971 30 10

APOTHEKE

Dr. Christian Imhof in Fiesch	+41 27 971 29 94
Spitalzentrum Oberwallis	+41 27 604 33 33

NOTAUSGÄNGE

